

Camping Diepven

Aanrijroute.

Manestraat 9, 6015 RD Neeritter.

+31 6 38487906

Jullie hebben een plaats gereserveerd op onze camping. Om te voorkomen dat jullie met de camper of caravan de weg volgen die jullie navigatiesysteem aangeeft en daardoor terecht komt op een smalle- en onverharde weg, sturen wij jullie deze routebeschrijving.

1A: Komende vanuit Eindhoven:

- Neem afrit 41: "Grathem, Wesseem, Ittervoort, Thorn"
- R af richting Ittervoort

1B: Komende vanuit Maastricht:

- Neem afrit 41: "Grathem, Ittervoort, Thorn"
- L af richting Ittervoort

1 C: Komende vanuit "Blerick, Roermond"

- Volg de napoleonsweg () tot Ittervoort (2,2km)

2: Verder

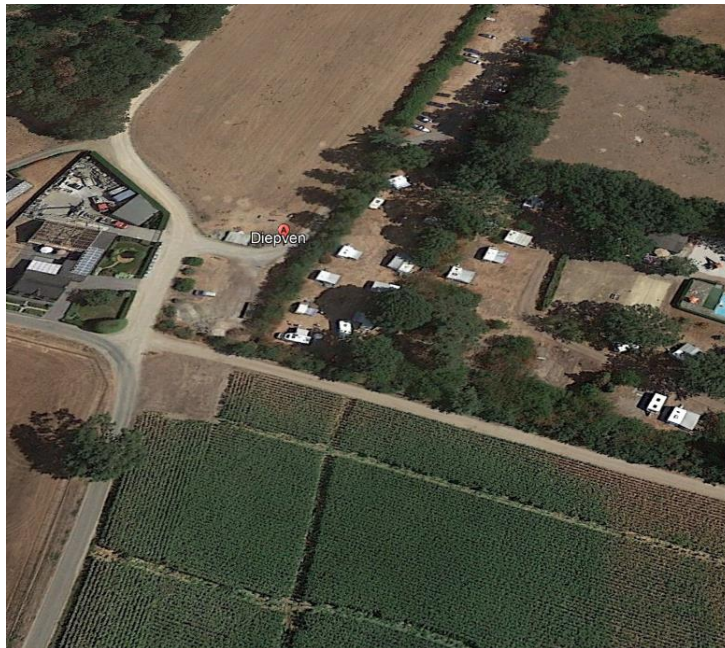
- Volg de **N 273** tot Kessenich, waar de weg verandert in de **N78**: de "Venlosesteenweg" (1,4 km)
- Na (1,3 km) Volg bij "Cafe de Knup" (kruising met verkeerslichten) **R af de N 73** richting "Kinrooi"



- (Volg deze weg gedurende 2,7 km) als volgt: Na de rotonde (blijf de **N 73 volgen**) Zie je **R** het gemeentehuis en vlak daarna aan de **R zijde** "Café de Grenshook"
- Hier ga je **R af**: je bent dan op de "Manestraat"



-
- Even verder een flauwe **bocht naar L** : bij de manege van Raf Vermeulen sla je **R af** en volgt met een **flauwe bocht naar L** de "Keyerstraat"
- Bij de **volgende bocht naar L**: **neem het zandpad rechtdoor** (zie de vlaggen van Nederland en NFN)
- Vlak daarna draai je **R af** naar de poort van Camping Diepven
- Op de poort vind je de aanwijzing voor de aanmelding;
- je gastheer/gastvrouw komt je daar ophalen.



WELKOM!