

Camping Diepven

Manestraat 9, 6015 RD Neeritter.

+31 6 38487906

Als je met een camper of caravan de weg volgt die jullie navigatiesysteem aangeeft kun je terecht komen op een smalle- en onverharde weg, daarom deze routebeschrijving.

1A: Komende vanuit Eindhoven:

- Neem afrit 41: "Grathem, Wessem, Ittervoort, Thorn"
- Rechts af richting Ittervoort

1B: Komende vanuit Maastricht:

- Neem afrit 41: "Grathem, Ittervoort, Thorn"
- Links af richting Ittervoort

1 C: Komende vanuit "Blerick, Roermond"

- Volg de napoleonsweg () tot Ittervoort (2,2km)

2: Verder

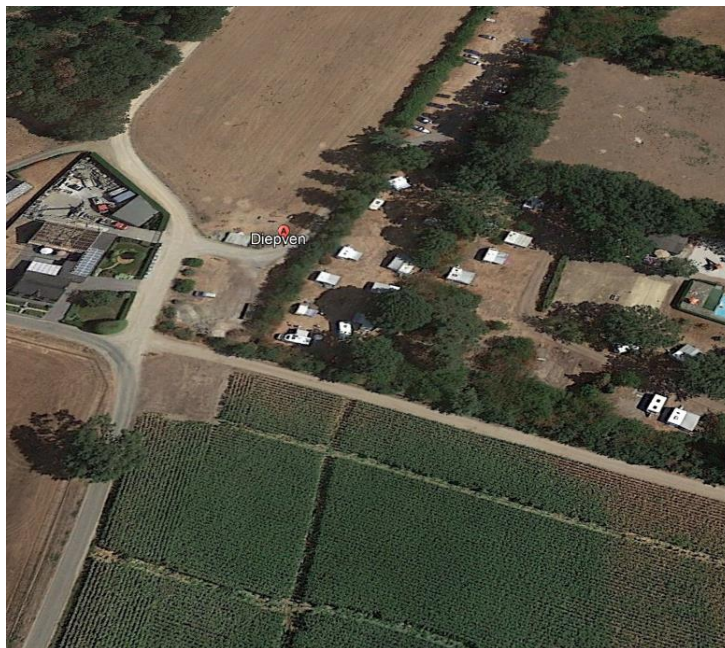
- Volg de **N 273** tot Kessenich, waar de weg verandert in de **N78**: de "Venlosesteenweg" (1,4 km)
- Na (1,3 km) Volg bij "Cafe de Knup" (kruising met verkeerslichten) **Rechts af de N 73** richting "Kinrooi"



- (Volg deze weg gedurende 2,7 km) als volgt: Na de rotonde (blijf de **N 73 volgen**) Zie je **Rechts** het gemeentehuis en vlak daarna aan de **Rechter zijde** "Café de Grenshook"
- Voor "Café de Grenshook" ga je **Recht af**: je bent dan op de "Manestraat"



-
- Even verder een flauwe **bocht naar Links** : bij de manege van Raf Vermeulen sla je **Rechts af** en volgt met een **flauwe bocht naar Links** de "Keyerstraat"
Blijf de verharde weg 300 meter volgen.
- Bij de **volgende bocht naar Links: neem het zandpad rechtdoor** (zie de vlaggen van Nederland en NFN)
- Vlak daarna (40m) draai je **Rechts af** naar de poort van Camping Diepven
- Op de poort vind je de aanwijzing voor de aanmelding per GSM op nummer +31 6 38487906;
- je gastheer/gastvrouw komt je daar ophalen.



WELKOM!